

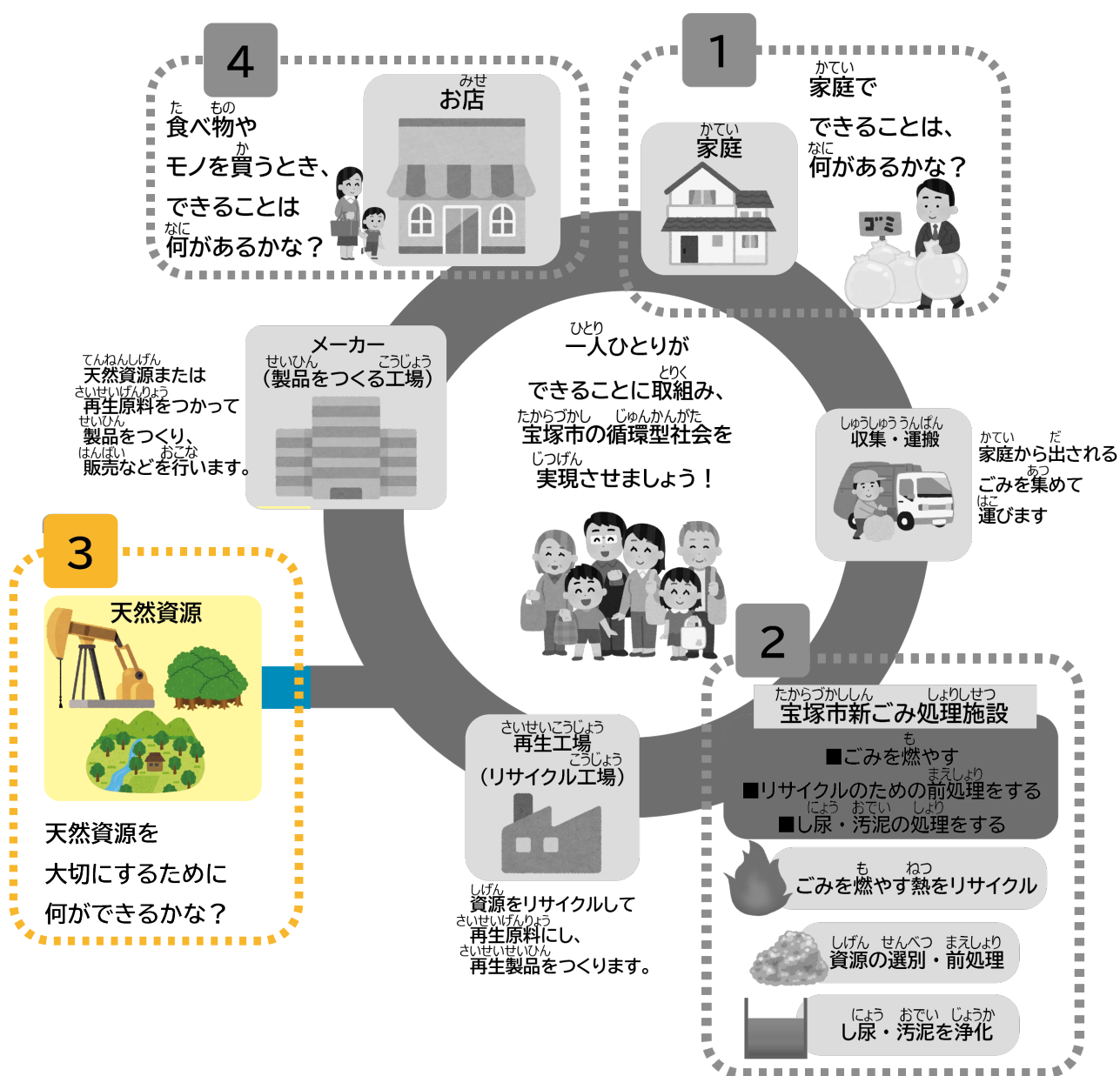
天然資源ってなにか？

天然資源には、水、土壌、鉱物、森林、海洋資源などがあります。

わたしたちは、この天然資源を使って、モノやエネルギーをつくり
毎日の暮らしのなかで利用しています。

ところが、天然資源は、使いすぎたり、汚したりしてしまうと、
なくなったり、使えなくなってしまう。

天然資源が使いすぎてなくなってしまふことを枯渇するといいます。



天然資源を大切に長くつかうために何ができるかな？

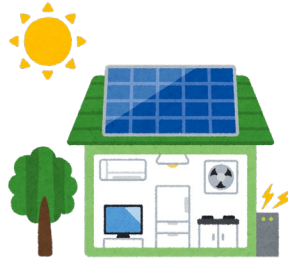
ぐたいてき かんが
エネルギーについて具体的にできることを考えよう！

でんき たいせつ つか
電気などのエネルギーを大切に使う

く
暮らしのなかでなくてはならないエネルギーをつくるために、
たくさんのしげん つか
資源が使われています。



み
見ていないテレビ
は消して、省エネ
しよう！



たいようこう さいせい
太陽光などの再生
可能エネルギーを
まな
学ぼう！

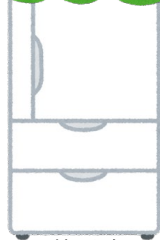


ひと
みんなで一つのも
のを使うシェアに
ついて調べよう！



みず たいせつ しげん
水は大切な資源。
たいせつ つか
大切に使うよう！

省エネ性能



しょう せいひん
省エネ製品につい
て調べてみよう！



でんかせいひん てい
電化製品の手入れ
ほうほう しら せつでん
方法を調べて、節電
しよう！



しげん
資源をしっかり
ぶんべつ
分別しよう！

さいせいかのう
再生可能エネルギー
ってなに？

たいよう ふうりょく すいりょく
太陽、風力、水力など
つか
の使ってもなくならな
いエネルギーです。

★家電製
品協会の
HPを見て
みよう！



シェアってなに？

ふくさう ひと きょうゆう
複数の人で、共有し
てモノなどを使うこ
とです。

★デコ活
HP（環境省）を
見てみよう！



たいせつ ぐたいてき かんが
モノを大切にするために具体的にできることを考えよう！

た もの たいせつ りよう
モノや食べ物を大切に利用する

ふく ぶんぼうぐ つくえ かが まいにち しょくじ
服や文房具、机やいすなどの家具、毎日の食事などもすべて
しげん づく
は資源から作られています。



したが ぶんべつ
ルールに従って分別しよう！

★宝塚市クリーンセンターの
ウェブサイトを見てみよう！



かん・びん



ペット・プラ

たからづかし なが
宝塚市のリサイクルの流れを
まな
学ぼう！



たからづかし
宝塚市
クリーンセンター
ホームページで
じゆんかんがたしやかい まな
循環型社会を学ぼう

しげん たいせつ じゆんかんがたしやかい
資源を大切に循環型社会を
じつげん すり-あ-る とりく
実現する3Rに取り組もう！



PETボトル
リサイクル品



こしりょうしやうひん
古紙利用商品



せいひん
リサイクル製品を
さが
探してみよう！

ぎゅうにゅう
牛乳パック
さいりよう
再利用



こがたかでん かでんせいひん
小型家電や家電製品、パソコン
などを正しく分別しよう！

まな
リサイクルについて学んで、
ただ ぶんべつ
おうちで正しく分別すると、
たくさんの資源を有効活用
しげん ゆうこうかつよう
できるんだ！

うつく かんきょう まも ぐたいてき
美しい環境を守るために具体的にできることを考えよう！

しゅうい かんきょう たいせつ
周囲の環境を大切にする

うみ やま わたし くらし まも たいせつ しげん
海や山は私たちの暮らしを守る大切な資源です。

かいよう
海洋プラスチックなどのごみで、いちど よご
きれいにするためになんびやくねん なんせんねん
何百年、何千年かかることもあります。



あぶら ちょうみりょう はいすいこう
油や調味料は排水口
なが
に流さない



す
ポイ捨てはしない！



ひろ
ごみ拾いイベントに
さんか
参加してみよう！



つか す
使い捨てプラスチック
を減らそう！



も かせ
ごみは持ち帰ろう！



かいよう
海洋ごみについて
しら
調べてみよう！

かいよう よご うみ
海洋プラスチックごみで汚れる海

うみ
海にたくさんのプラスチックごみがた
まり、ひょうりゅう 漂流していることが問題になっ
ています。さかな とり
魚や鳥がプラスチックごみ
を食べてしまう問題も
あります。

★環境省ウェブサイト
を見てみよう！



かせ
プラスチックについて考えてみよう

プラスチック製品は、せいひん 軽く加工しやす
く便利です。プラスチックを賢く使って、
減らしていきましょう。

プラスチック製
使い捨て
スプーン

もちある
持ち歩ける
マイスプーン

どっち？