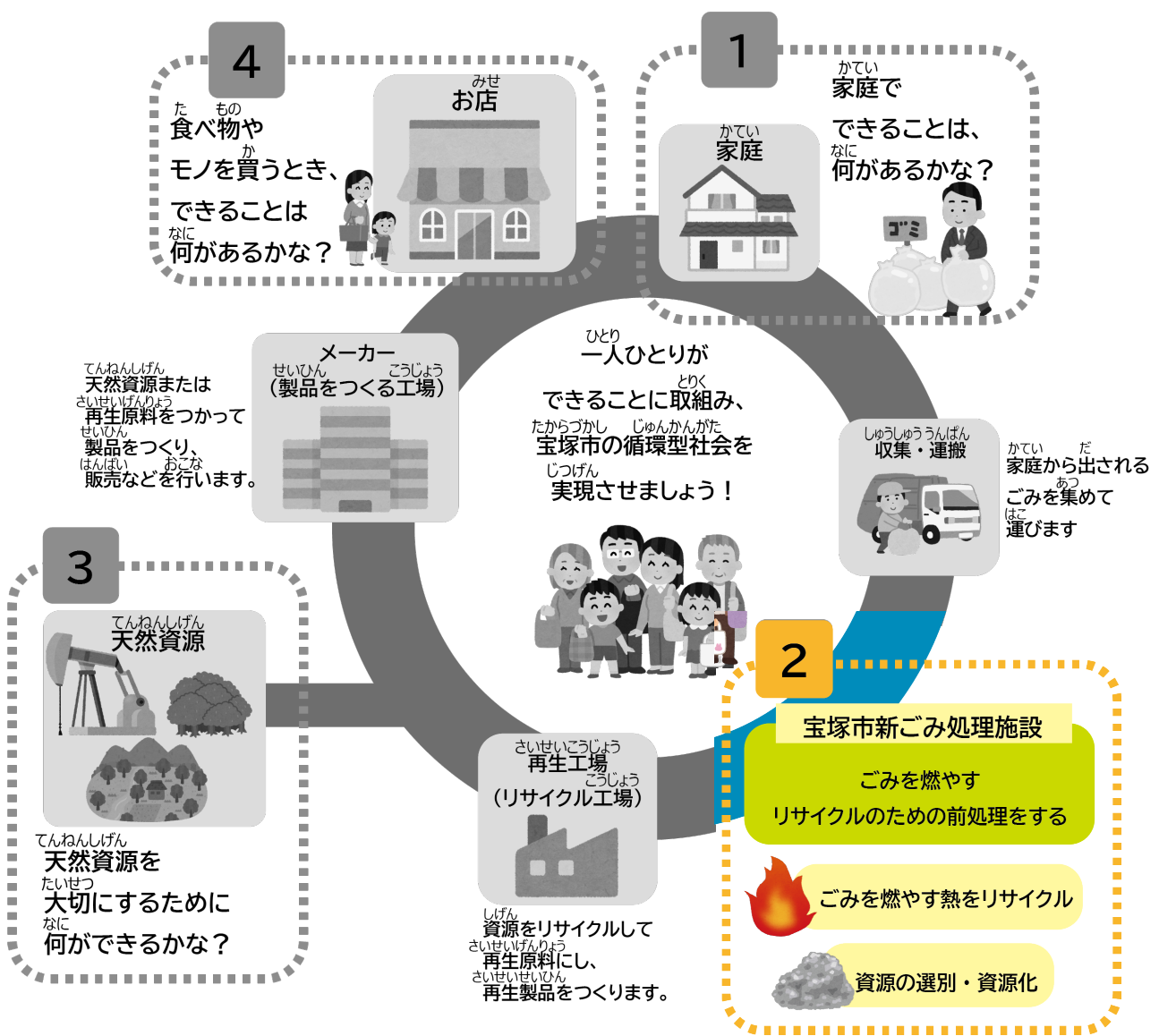


宝塚市新ごみ処理施設でできることは、なにがあるかな？

宝塚市新ごみ処理施設には、ごみを燃やすときの熱を効率的に利用するための設備が備わっています。

また、運ばれてきた資源ごみを選別して、再利用するための前処理を行っています。前処理とは、工場などに運び再利用するための準備のことです。



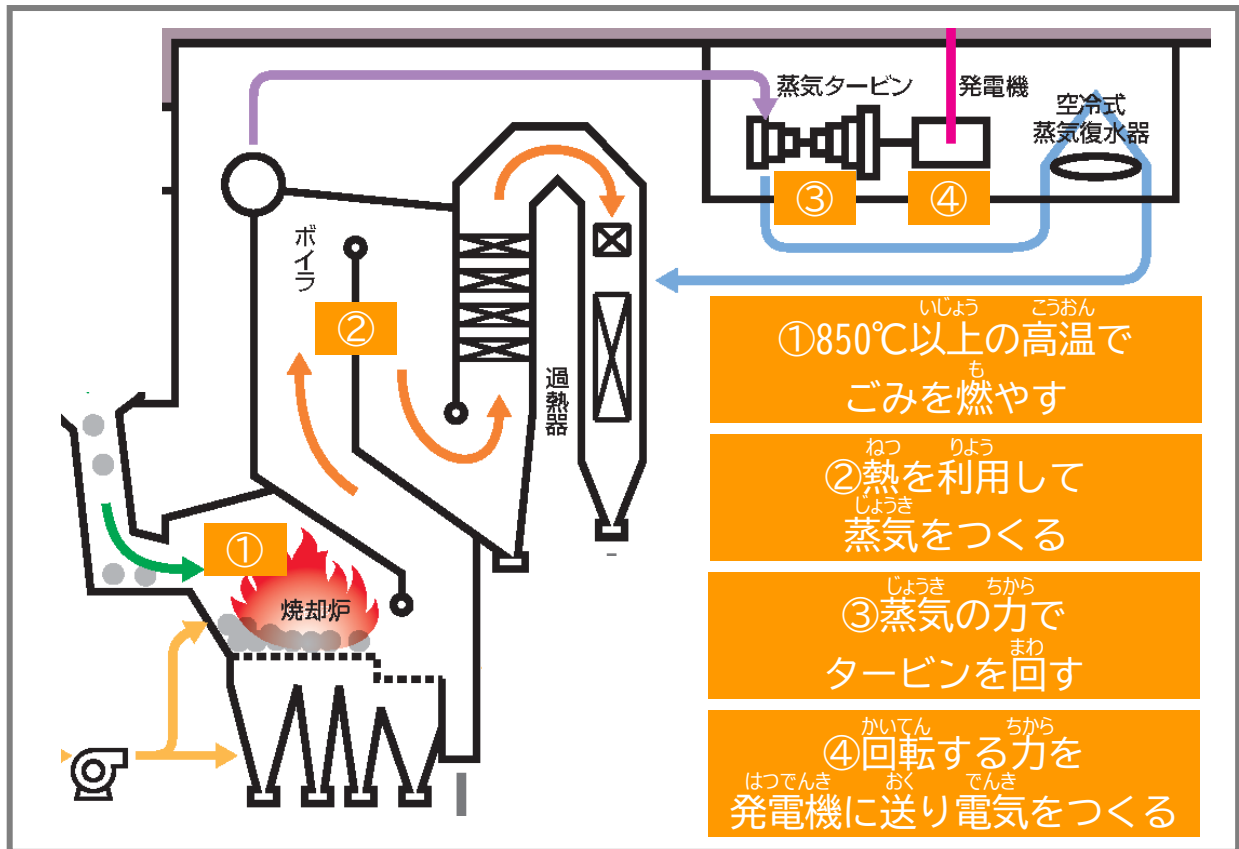
効率的な熱利用や資源を取出すためにできることがあります

どのように効率的に熱を回収して利用するのかな？

焼却炉では、850℃以上の高温でゴミを燃やし続けています。

このときの熱を回収し、利用することで、電気をつくることができます。

電気がつくられるしくみはつぎのとおりです。



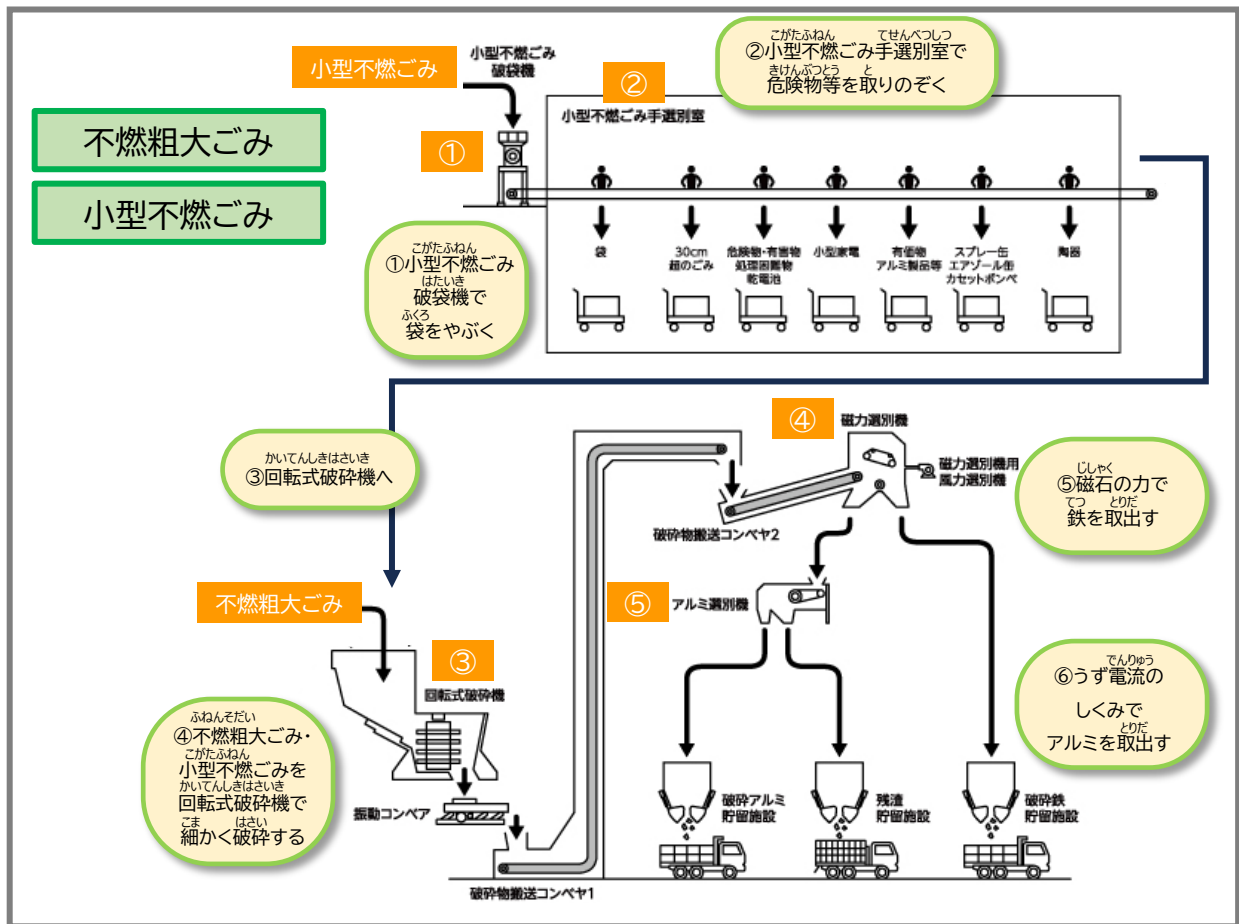
みずき
水切りをすると、安定的に高温で
ゴミを燃やせるので、たくさんの
熱を回収できます！



きけん (はい)
危険なゴミなどが入ると、
機械が故障してしまいます！

粗大ごみや小型不燃ごみはどうしているの？

宝塚市新ごみ処理施設では粗大ごみや小型の不燃ごみからは、鉄とアルミを
 取出すしくみがあります。取出した鉄とアルミは、再生利用をする工場
 に運ばれて建築資材などに再利用されます。少しの資源もむだなく利用を
 しています。



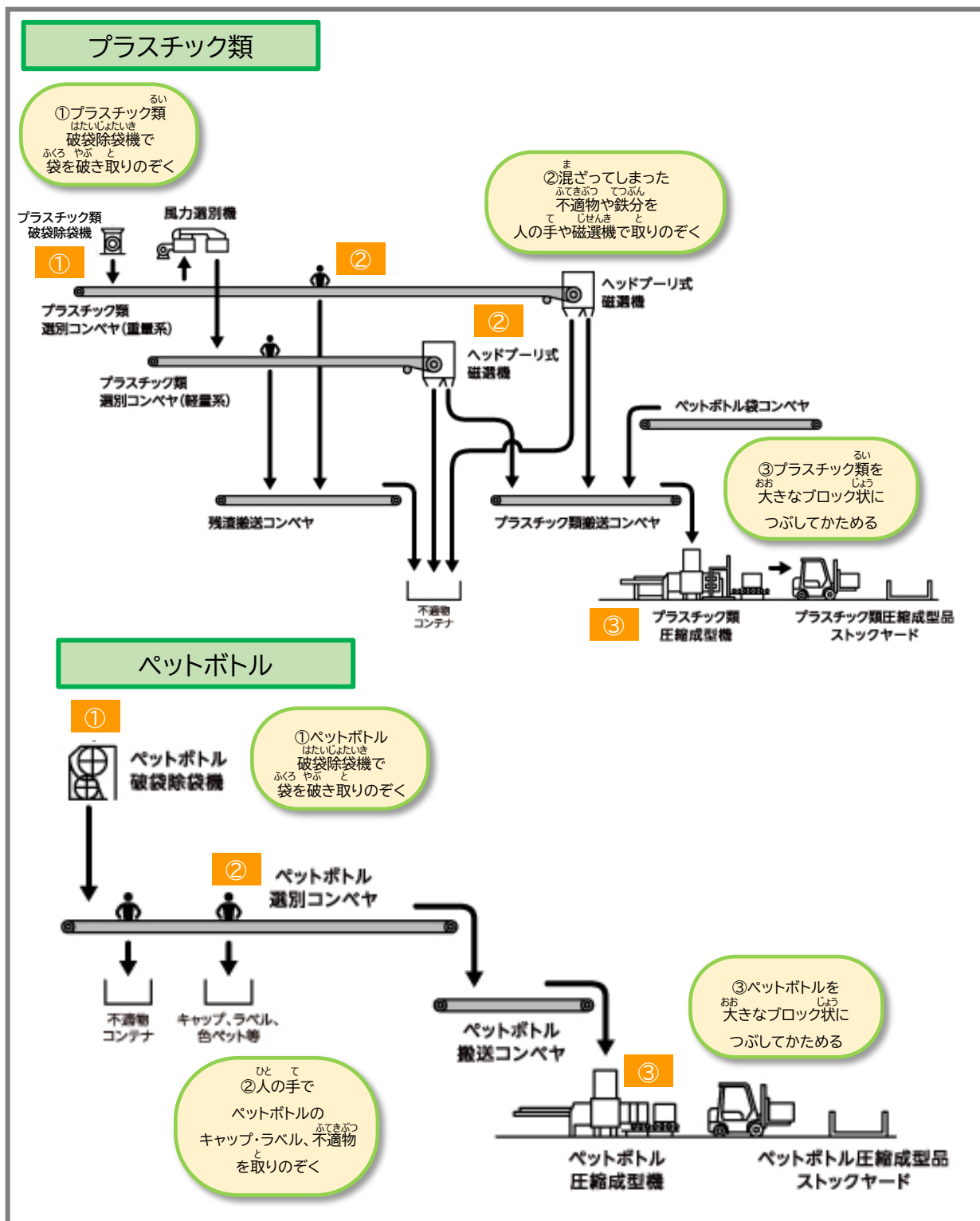
鉄やアルミを
再生利用

危険なものが
混ざらないよ
うに注意！

正しく分別をして、ごみや資源を出すと、より多くの資源をリサイクル
 することができるよ！ 詳しくはごみの出し方を見てください！

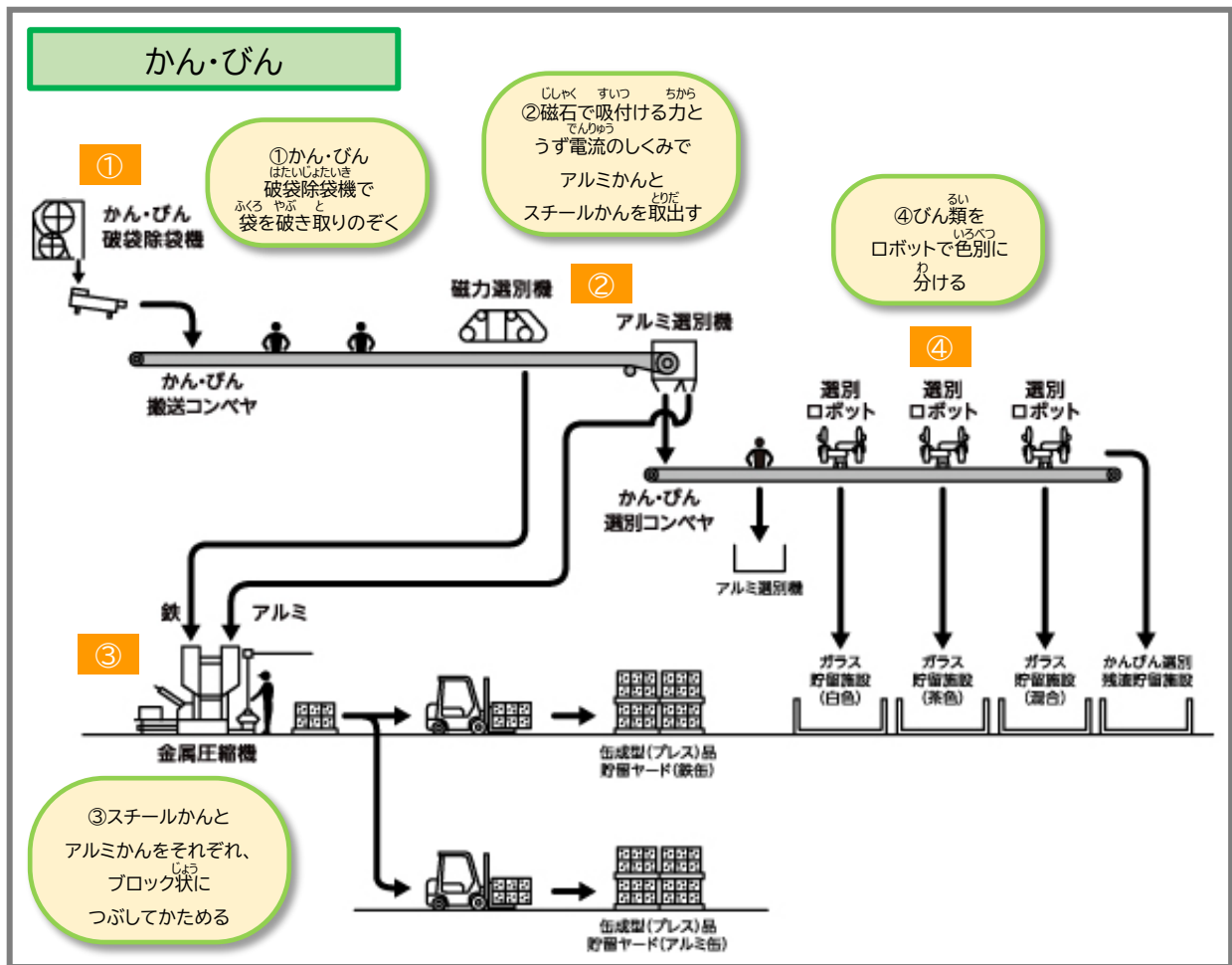
どのように資源を選別して再利用するの？

宝塚市新ごみ処理施設では、運ばれてくるプラスチック類やペットボトルを選別して、再利用できるように前処理を行います。



どのように資源を選別して再利用するの？

宝塚市新ごみ処理施設では、運ばれてくるかん・びんを選別して、再利用できるように前処理を行います。



よご 汚れはさっと洗う

なかみ つか き 中身を使い切る

30センチ以下のプラスチック製品も出そう！

ただ ぶんべつ 正しく分別をして、ごみや資源を出すと、より多くの資源をリサイクルすることができるよ！

しげん だ 詳しいはごみの出し方を見よう！

おお しげん